

# Indicateurs clés de l'éducation pour 2022 à Torba

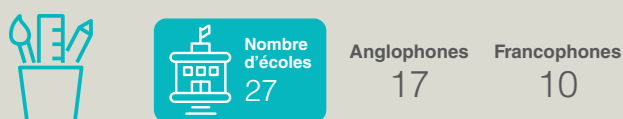
Les indicateurs clés du Ministère de l'Éducation et de la Formation sont publiés chaque année. Ils aident le Ministère, les bureaux provinciaux de l'éducation, les écoles et les partenaires du développement dans leurs efforts en vue d'améliorer le secteur.

## Écoles en 2022

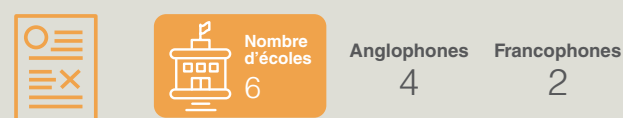
### Petite enfance



### École primaire

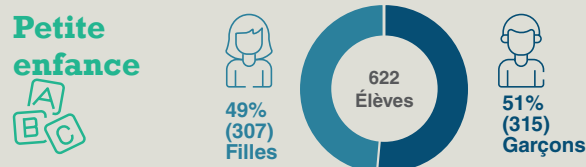


### École secondaire

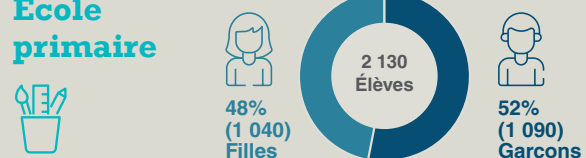


## Élèves en 2022

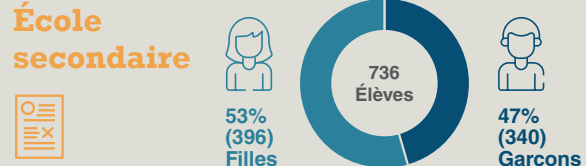
### Petite enfance



### École primaire

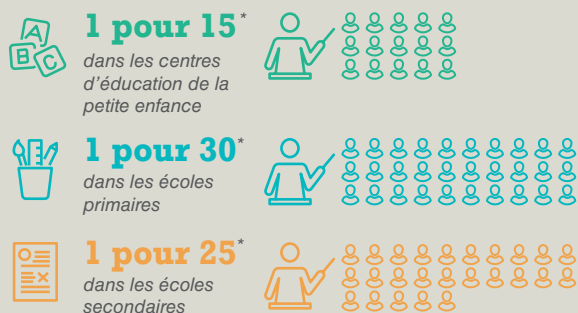


### École secondaire



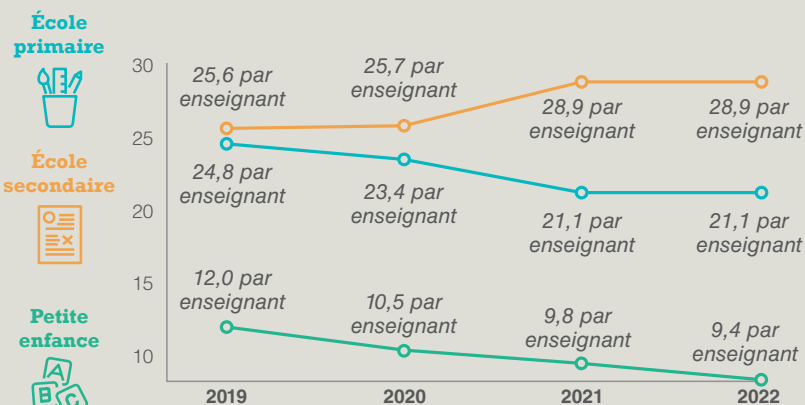
## Ratio élèves-enseignant par type d'établissement

### Ratios élèves-enseignant standards du Ministère de l'Éducation et de la Formation:



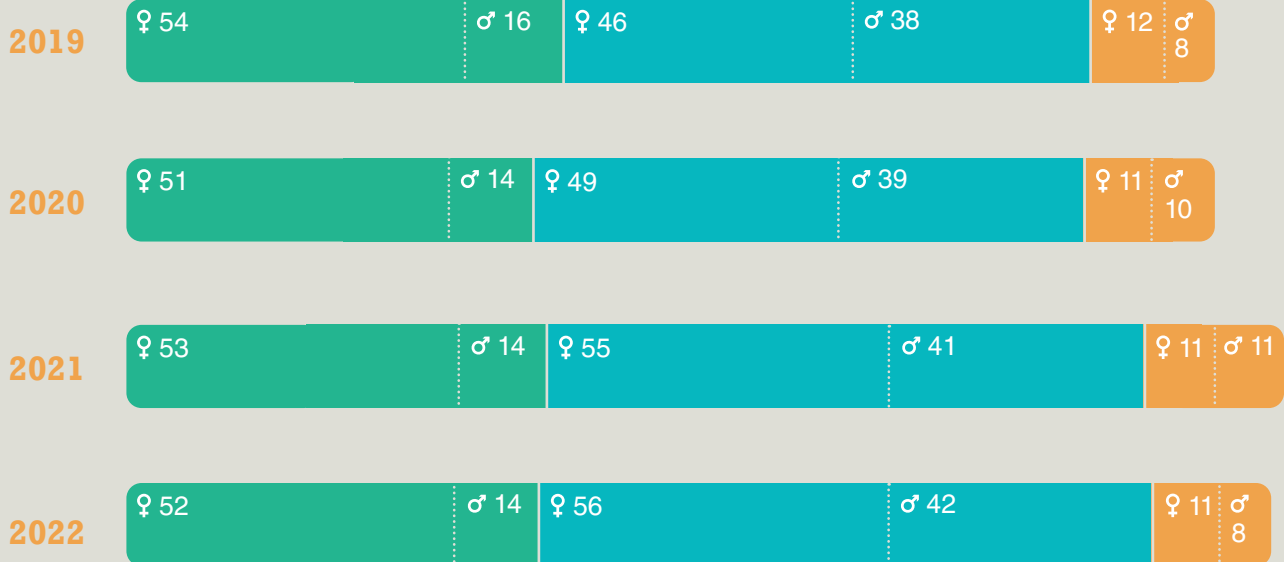
\*Le ratio élèves-enseignant dans l'éducation de la petite enfance est prescrit par la politique de 2017 en matière d'éducation et de promotion de la petite enfance. Les ratios élèves-enseignant dans les écoles primaires et secondaires sont déterminés par l'arrêté n° 44 de 2005 sur l'enseignement.

### Ratios élèves par enseignant par type d'écoles



## Nombre d'enseignants par type d'établissement

♀ Femmes ♂ Hommes  Petite enfance  École primaire  École secondaire

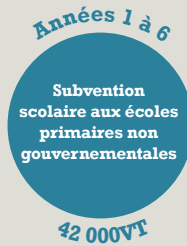
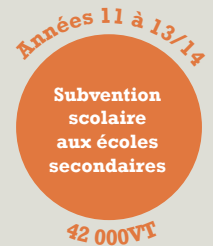


## Subventions annuelles en 2022 par élève

Financées par le Gouvernement du Vanuatu



Financées par le Gouvernement du Vanuatu et soutenues par le Gouvernement australien



Ministère de l'Éducation et de la Formation  
Gouvernement du Vanuatu

Australian  
Aid 